



Die Ausbildung als wertvoller Schatz

Türen auf mit der Maus bei LEONHARD WEISS

Am 3. Oktober öffnete das Ausbildungszentrum von LEONHARD WEISS seine Türen für große und kleine Besucher. Ganz nach dem Motto der Sendung mit der Maus – nämlich wertvolle Schätze – stellte das Familienunternehmen seine Ausbildung zur Schau und gab spielerisch Einblicke in seine Bauberufe.

Der Hintergrund: Die „Sendung mit der Maus“ des WDR hatte der Bauunternehmung zuvor einen Besuch abgestattet und eine Sachgeschichte zum Ausbildungsberuf des Gleisbauers aufgenommen. Dies war nur möglich, weil die Zuschauer des Sender KIKa das Ausbildungszentrum von LEONHARD WEISS zum Gewinner der Sachgeschichte erwählt hatten. Die Sendung ist nun in der ARD Mediathek unter „Türen auf mit der Maus“ abrufbar. Motto der Sendung waren „die wertvollsten Schätze“ der teilnehmenden Betriebe und Institutionen. „Der wertvollste Schatz im Ausbildungszentrum von LEONHARD WEISS ist das Wissen, welches wir an unsere Azubis weitergeben“, erzählt **Werner Bucher**, Leiter des Ausbildungszentrums. Dieses Wissen gab die Bauunternehmung bei „Türen auf mit der Maus“ in verschiedenen Facetten und mit einer ganz persönlichen Note spielerisch Preis.

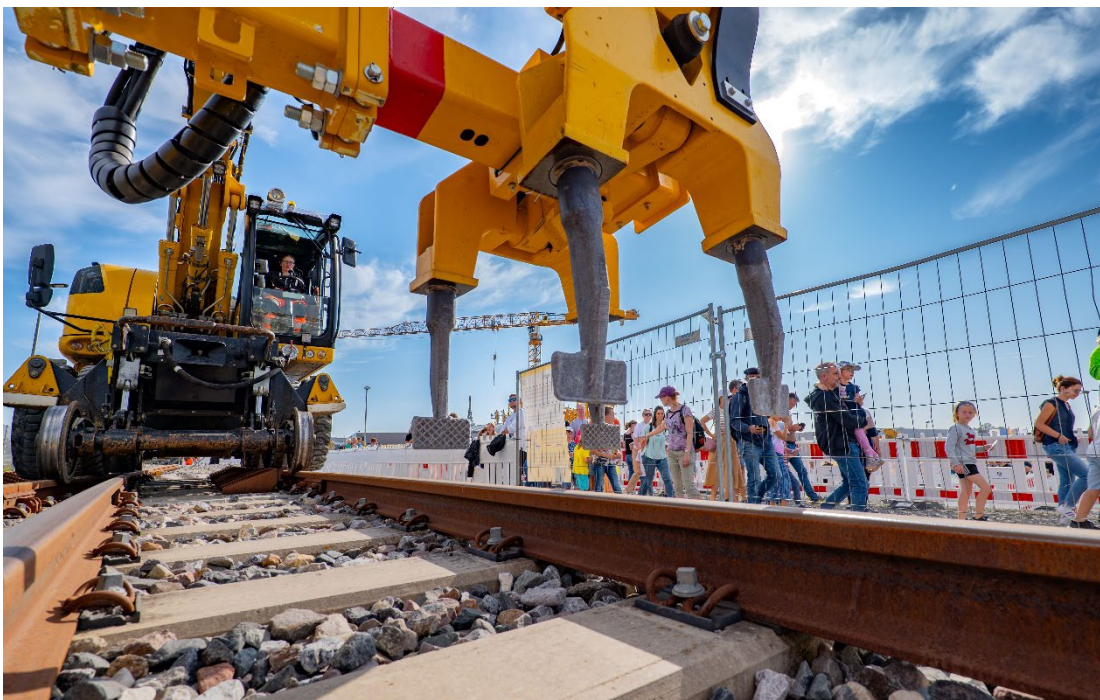
Großer Spaß für kleine und große Besucher

Die eigens für das Event organisierte Bimmelbahn transportierte die Besucher vom Parkplatz zum Ausbildungszentrum. Insgesamt kamen 1539 Gäste ins Ausbildungszentrum der Bauunternehmung, um beim Event dabei zu sein. Ein Highlight war die Show-Baustelle nach dem Motto: mein Weg zu Oma und Opa. Auszubildende führten die 674 Kinder mit ihren Eltern oder Großeltern über das Gelände und erzählten kindgerecht, wie man Schienen baut, wie Züge auf ihrem Weg abbiegen können und welche Maschinen dabei zum Einsatz kommen. Hierbei zeigte **Juliana Weiher**, Baugeräteführerin im zweiten Ausbildungsjahr, wie gut sie ihren Schatz – das Wissen über die Bedienung eines Zweiwegebaggers – einsetzen und mit der Maschine umgehen kann. Die Kinder staunten nicht schlecht, über welche Kraft die fahrenden Kaliber verfügen.

Die Reise ging noch weiter und die Auszubildenden der Bauunternehmung begleiteten die Kinder zu den einzelnen Stationen und versorgten sie mit spannenden Infos. Auf dem Trainingsgelände durften die kleinen Gäste dann selbst einen modernen elektrischen Bagger steuern und viele weitere Aktionen erleben, die ihnen die Freude am Bauen spielerisch näherbrachten.



Das Ausbildungszentrum und dessen Trainingsgelände ganz im Zeichen des Events



Juliana Weiher gibt auf dem Zweiwegebagger Einblicke in ihren Ausbildungsberuf.

Fotos: LEONHARD WEISS

Ihre Ansprechpartnerin für Rückfragen:

LEONHARD WEISS GmbH & Co. KG

Frau Jana Schüler

Leonhard-Weiss-Straße 2-3

74589 Satteldorf

P: +49 7951 33-2553

j.schueler@leonhard-weiss.com

www.leonhard-weiss.de